

Das Wichtigste zusammengefasst

- Bachelor 15 ECTS
- Master 8 ECTS
- Vorlesungen, Übungen, Geländeveranstaltung
- sebastian.teichert@fau.de, 09131 85-26958



Geologie

Die Wissenschaft vom Aufbau, von der Zusammensetzung und Struktur der Erde, ihren physikalischen Eigenschaften und ihrer Entwicklungsgeschichte, sowie der Prozesse, die sie formten und auch heute noch formen.

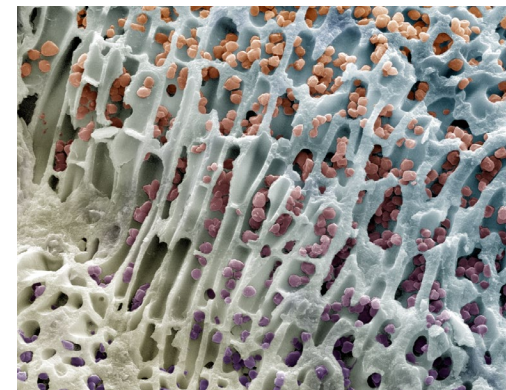
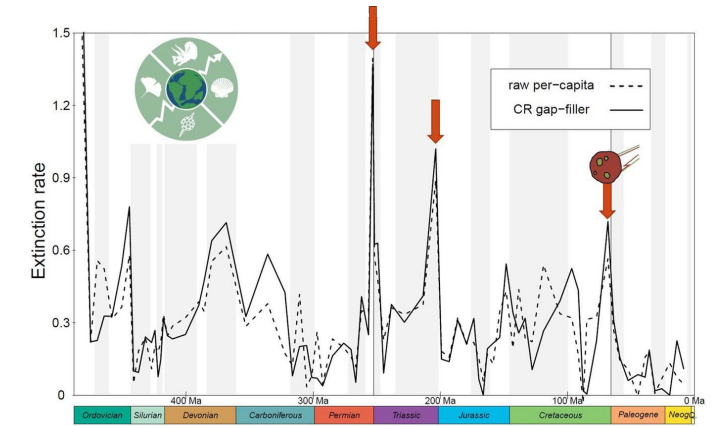
Paläontologie

Die Wissenschaft, die sich mit der Entwicklung der Biosphäre, des Lebens und den Ökosystemen in der Erdgeschichte befasst.



Was machen wir?

- In der Fachgruppe Paläoumwelt untersuchen wir die Evolution von Ökosystemen auf langen Zeitskalen.
- Wir arbeiten heraus, welche Umweltfaktoren maßgeblich das Werden und Vergehen von Lebensgemeinschaften in der Erdgeschichte beeinflussten und welche Auswirkungen des heutigen Klimawandels auf Ökosysteme in Zukunft zu erwarten sind.
- Dafür kombinieren wir geologische Geländearbeit mit modernsten analytischen Methoden und statistischen Auswertungen großer paläobiologischer Datenbanken.



Berufsperspektiven

- Universitäten
- Forschungsinstitute
(AWI, Marum, Geomar, Senckenberg, etc.)
- Bildungseinrichtungen, Museen und Geoparks
- Behörden und Ministerien
- Ingenieurbüros und Consulting



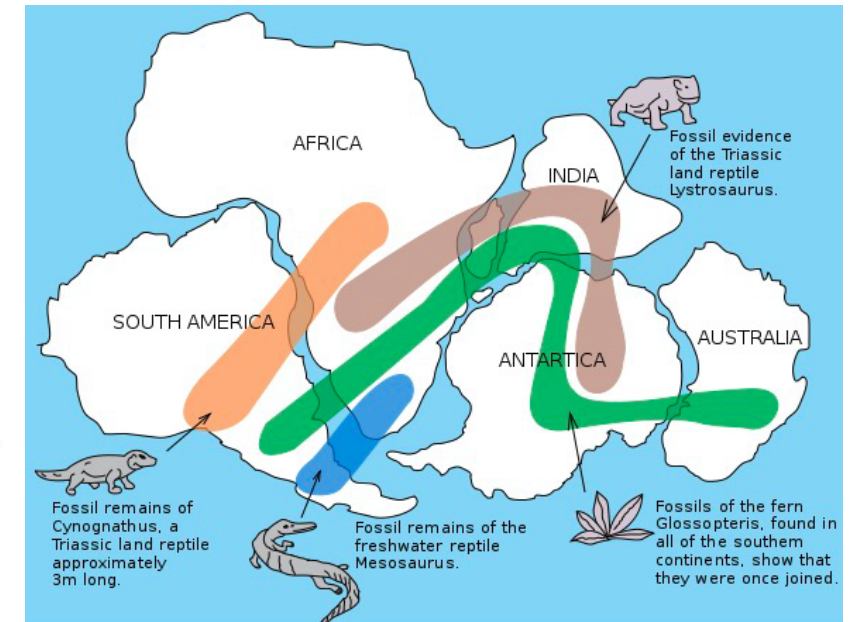
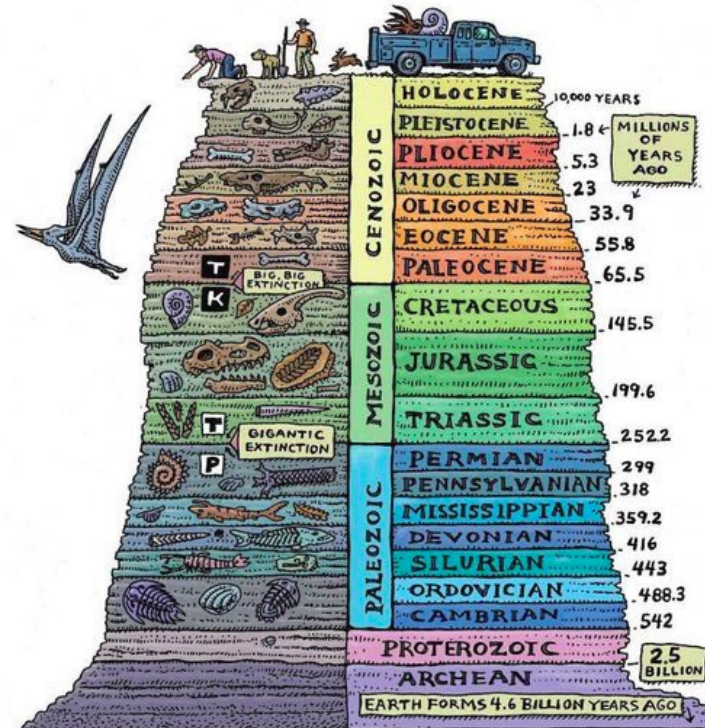
Modulübersicht Bachelor Geowissenschaften im Nebenfach

– 10 Plätze für Studierende der Biologie

	Semester	ECTS	Zeitraumen	Lehrende	Prüfungsleistung
Paläobiologie I - Allgemeine Paläontologie	SoSe	2	2 SWS vsl. Mi, 8:30 – 10:00	Teichert	45 Min. Klausur
Paläobiologie I - Evolution des Lebens	SoSe	3	2 SWS vsl. Mo, 8:15 – 9:45	Kießling	
Geowissenschaftliche Geländeübungen I für Biologen	SoSe	5	3-tägige Exkursion vsl. Im Juni	Teichert	Bericht
Paläobiologie II – Paläobiodiversität	WiSe	5	4 SWS vsl. Mo, 18:15 – 20:30	Dunne, Warnock	Übung und 45 Min. Klausur

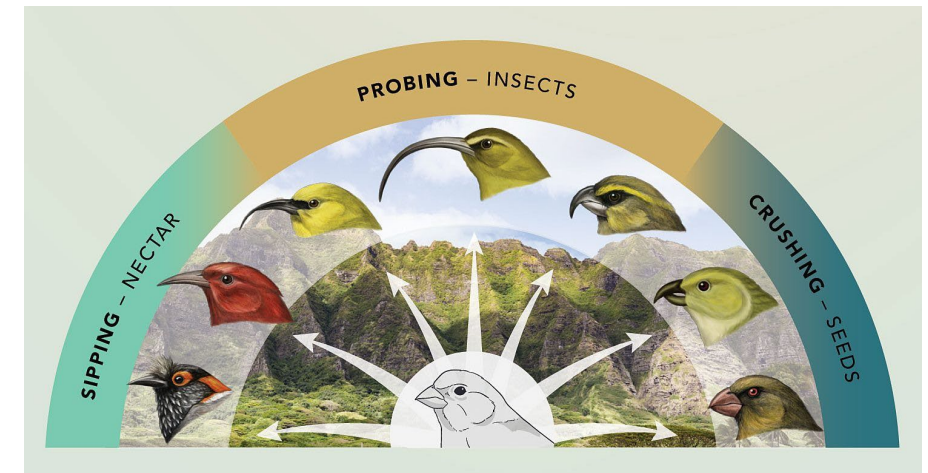
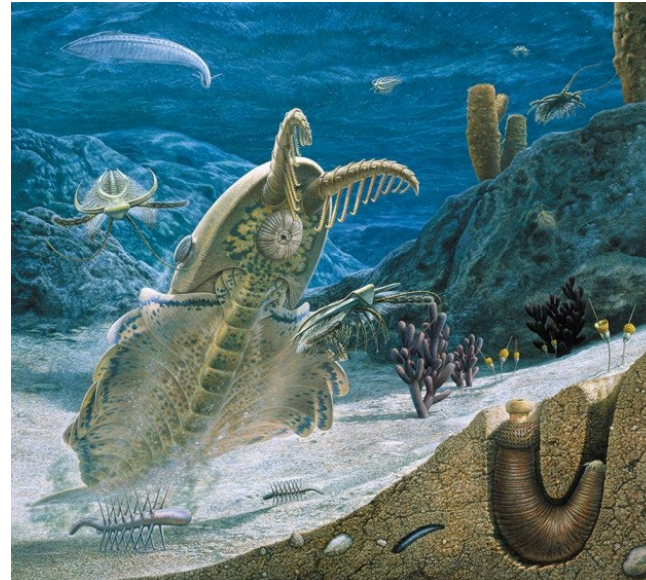
Paläobiologie I - Allgemeine Paläontologie

- Fossilisationslehre (Taphonomie)
- Systematik und Taxonomie
- Evolution
- Biostratigraphie
- Paläoökologie
- Paläobiogeographie



Paläobiologie I - Evolution des Lebens

- Wichtige Schritte der Evolution
- Frühes Leben
- Kambrische Explosion
- Massenaussterbe-Phasen
- Evolutionäre Radiation



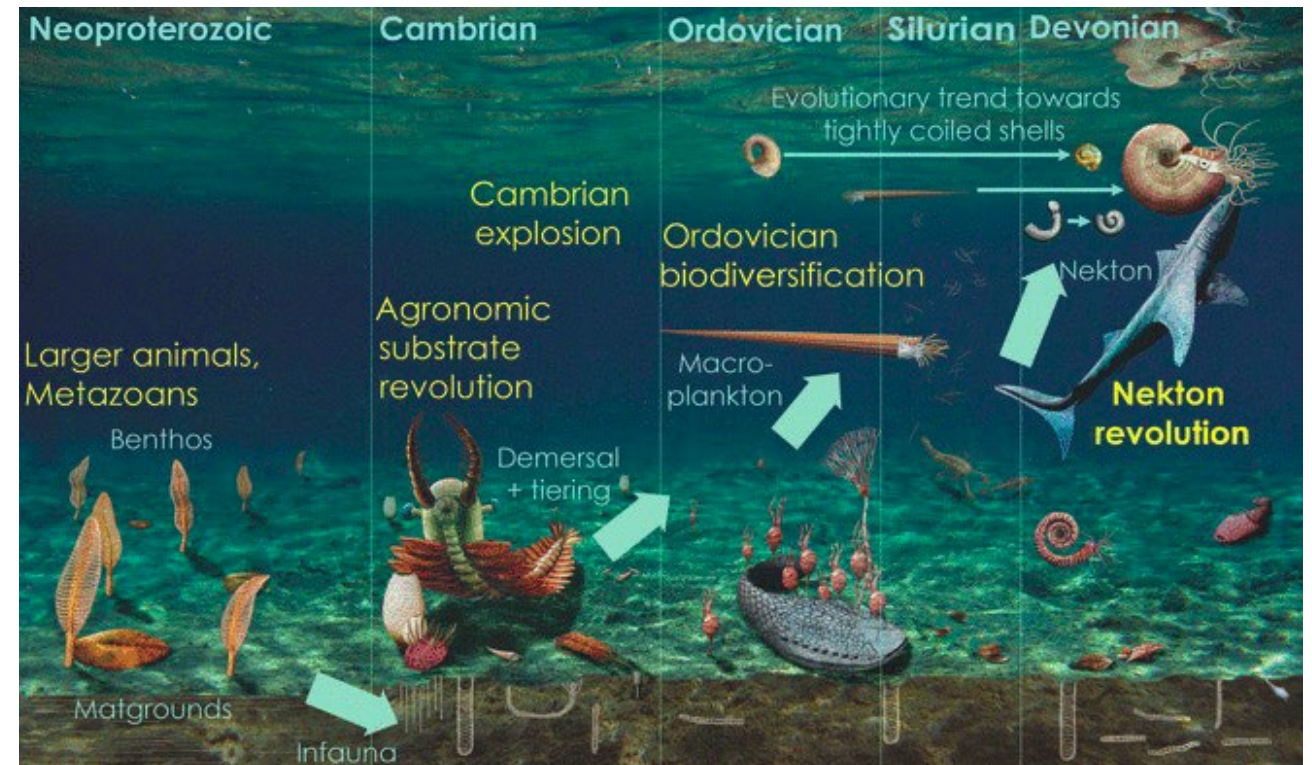
Geowissenschaftliche Geländeübungen I für Biologen

- Fossilien im Gesteinsverband erkennen
- Rekonstruktion von Umweltbedingungen in der geologischen Vergangenheit
- Stratigraphie
- Geomorphologie



Paläobiologie II – Paläobiodiversität

- Rekonstruktion von Diversität und Ökologie in der geologischen Vergangenheit
- Überblick über die einzelnen Fossilgruppen (vom Einzeller zum Dinosaurier)
- Evolution von Bauplänen
- Übungen zur Ökologie



Modulübersicht Master Geowissenschaften im Nebenfach

– 10 Plätze für Studierende der Biologie

	Semester	ECTS	Zeitraumen	Lehrende	Prüfungsleistung
Macroevolution	SoSe	3	2 SWS vsl. Mi, 16:15 – 17:45	Kießling, Warnock	60 Min. Klausur
Analytical Palaeobiology	SoSe	5	4 SWS vsl. Mo, 16:15 – 19:00	Kießling	20 Min. Vortrag

Lehrende

- Prof. Dr. Wolfgang Kießling
(Lehrstuhlinhaber)



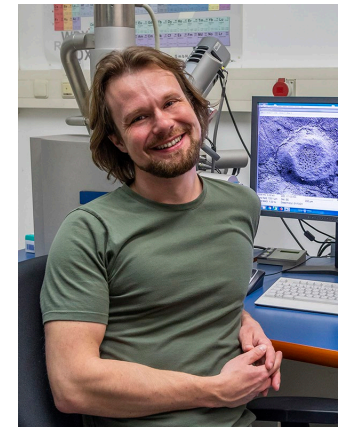
- Dr. Emma Dunne



- Prof. Dr. Rachel Warnock



- Dr. Sebastian Teichert



Räumlichkeiten

- Hörsaal Geologie
- Übungsraum Paläontologie



Schlossgarten 5, 91054 Erlangen

- Seminarraum Paläontologie



Henkestraße 91, 91052 Erlangen

Geowissenschaften als Nebenfach

Geologie und Paläontologie

Fragen?

Dr. Sebastian Teichert

Tel.: 09131 85-26958

sebastian.teichert@fau.de

